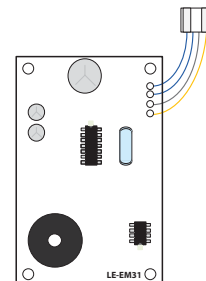


LE-EM

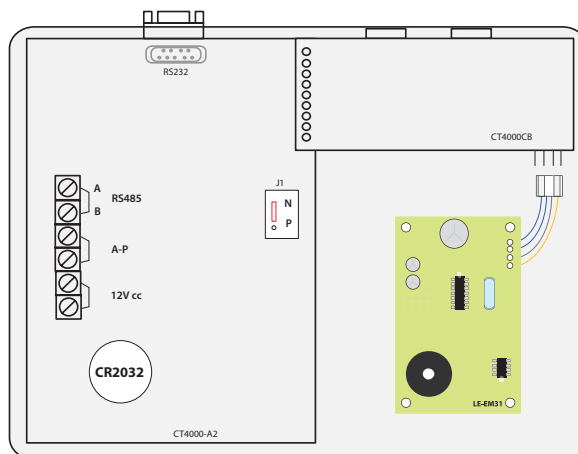
Lector enrolador 125KHz accesorio de la central CT-EVOLUTION

Características principales del lector enrolador LE-EM

Tipo de material	Lector
Designación	Lector enrolador de proximidad 125KHz para central CT-EVOLUTION
Comunicación con la central	Bus serie RS485 - por conector interno Macho/Hembra
Dimensiones caja de metal auto-protégida	60x84mm
Entorno de la instalación	Interior de 0° a 50° C
Peso	0.1 kg



Conexión del lector enrolador LE-EM



La conexión del lector LE-EM

El conector para el lector enrolador	Un lector enrolador puede ser insertado sobre la placa CT4000CB para el enrolamiento de tags 125KHz con el lector LE-EM y 13.56MHz con el lector LE-MI.	
---	---	--

Direccionamiento del lector enrolador interno a la central

Debe estar todo con alimentación. El interface debe estar insertado sobre el conector interno a la central.

- En el capítulo IDENTIFICAR PERIFÉRICO de la central, indicar la dirección única del periférico así como su tipo. (Ver tabla: Valores a programar).

- Después de validar con A, el periférico es funcional.

Valores a programar

PER (periférico)	TYP (tipo)	P (protección)	S (salida)	E (entrada)
Poner 31	Activación : poner 2 Desactivación : poner 0	No aplicable	No aplicable	No aplicable