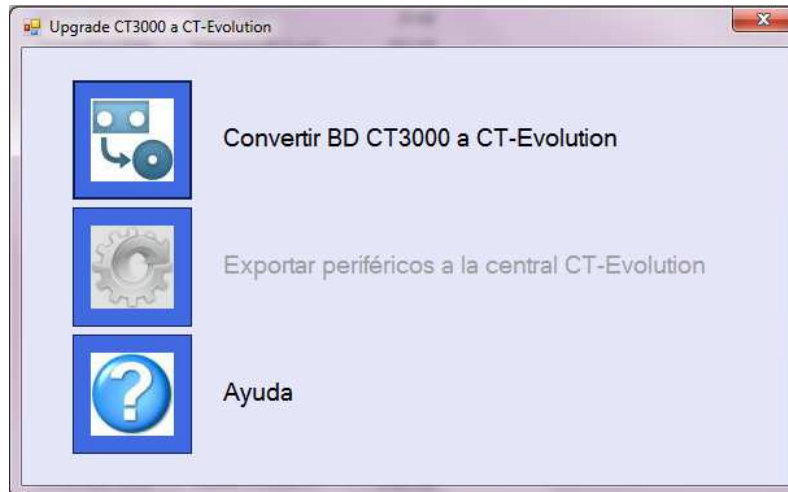


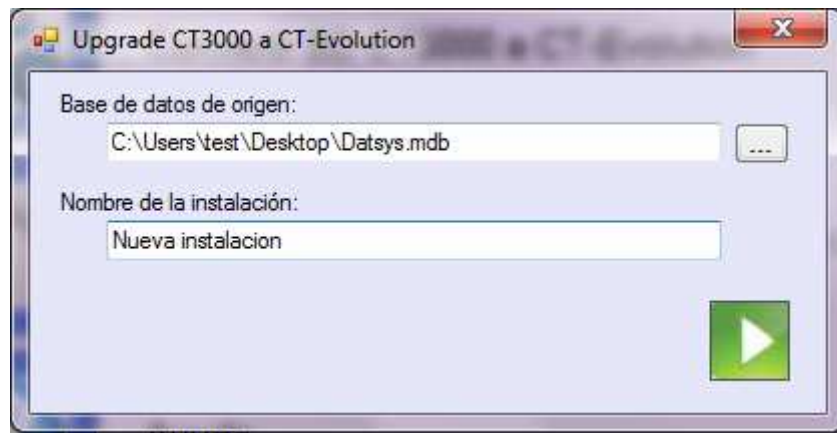
1-UPGRADE DE CT 3000 A CT EVOLUTION

Utilizar la base de datos de una CT-3000 (Datsys.mdb) de la instalación que queremos convertir.

Localizar la carpeta donde se encuentra la instalación CT EVOLUTION (LOG-EV1) y ejecutar el archivo UPGRADE.EXE



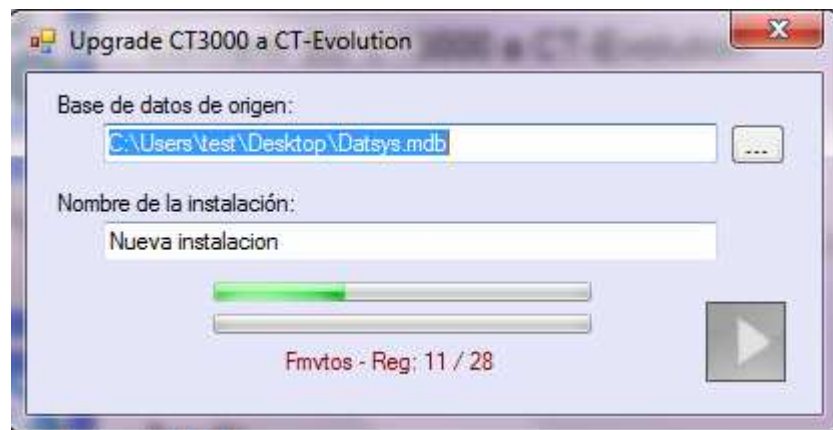
El primer paso es convertir la antigua base de datos CT3000 en CT EVOLUTION, pinchando sobre el icono “Convertir BD CT3000 a CT-Evolution”.



Indicar la base de datos CT3000 y denominar la nueva instalación CT-Evolution. Una vez hecho esto, pulsar el botón play para iniciar la conversión (La carpeta de la nueva instalación CT-Evolution será creada en la carpeta del software LOG-EV1)



Introducimos la contraseña de la antigua CT-3000 para continuar con el proceso.



El programa Upgrade pasará a la central CT-Evolution los siguientes Parámetros:

- 1-Usuarios
- 2-Horarios
- 3-Grupos
- 4-Movimientos
- 5-Visitas

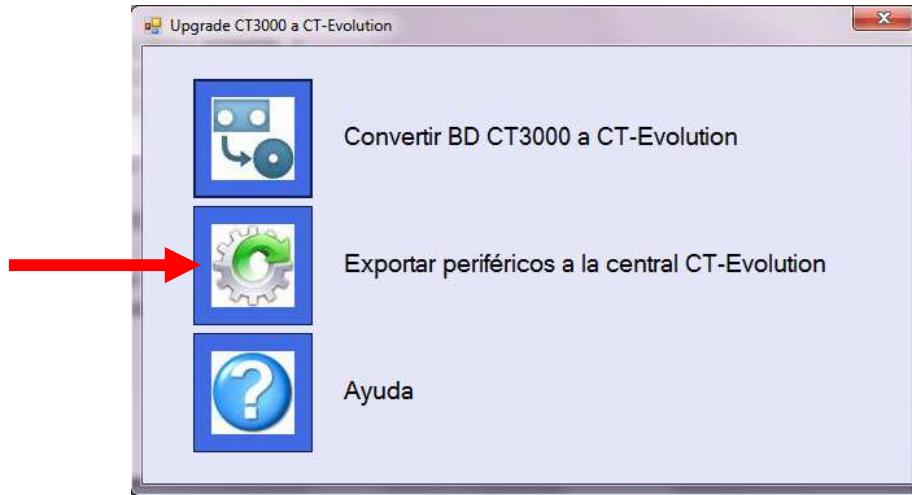
Nota: Como en la nueva central CT-Evolution, el apartado GRUPOS ha cambiado, si en la anterior base de datos teníamos distintos grupos de acceso, el UPGRADE dejará de la siguiente forma los perfiles:

- GRUPO 1 PERFIL 1
- GRUPO 2 PERFIL 2
- GRUPO 3 PERFIL 3
-

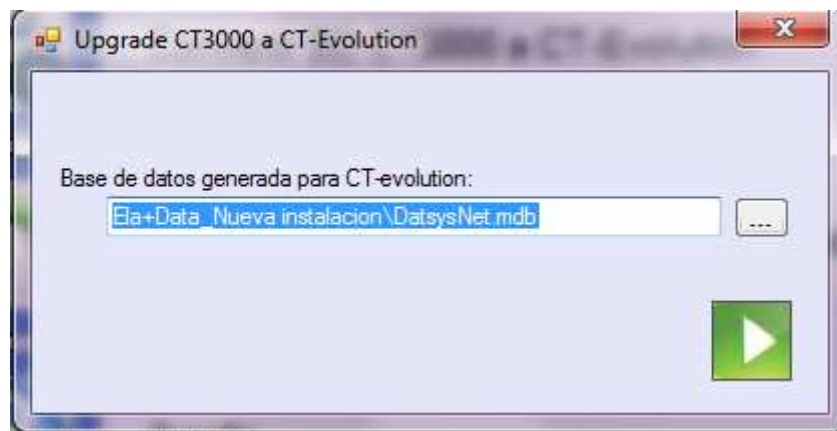
Una vez terminado el proceso, se debe realizar la exportación de los periféricos

2-EXPORTACION DE PERIFERICOS A CT-EVOLUTION

En el menú principal UPGRADE será ahora visible la segunda opción; Exportar periféricos a la central CT-EVOLUTION.



Se debe indicar la nueva base que hemos generado y conectar, vía USB, la central CT-EVOLUTION. Asegurarse de que la central tenga el identificador USB 00, de lo contrario no realizará el proceso correctamente.



Pulsando el botón play, se realizará finalmente la exportación de periféricos hacia la central CT-Evolution.

