

PROGMEM-USB

PROGMEM-USB 19053013 EN FR ES

Reader/Writer of EEPROM memories
Lecteur/enregistreur de memoires EEPROM
Lector/grabador de memorias EEPROM

FEATURES CARACTERISTIQUES CARACTERISTICAS

USB2 connection

Connection USB2

Conexión USB2

Direct supply from the port USB

Alimentation directe depuis le port USB

Alimentación directa desde el puerto USB

EEPROM memories supported: 24LCXX,
25LCXX, 11LCXX and 93LCXX

Familles de mémoire EEPROM: 24LCXX, 25LCXX,
11LCXX et 93LCXX

Familias de memorias EEPROM: 24LCXX,
25LCXX, 11LCXX y 93LCXX

INSTRUCTIONS INSTRUCTIONS INSTRUCCIONES

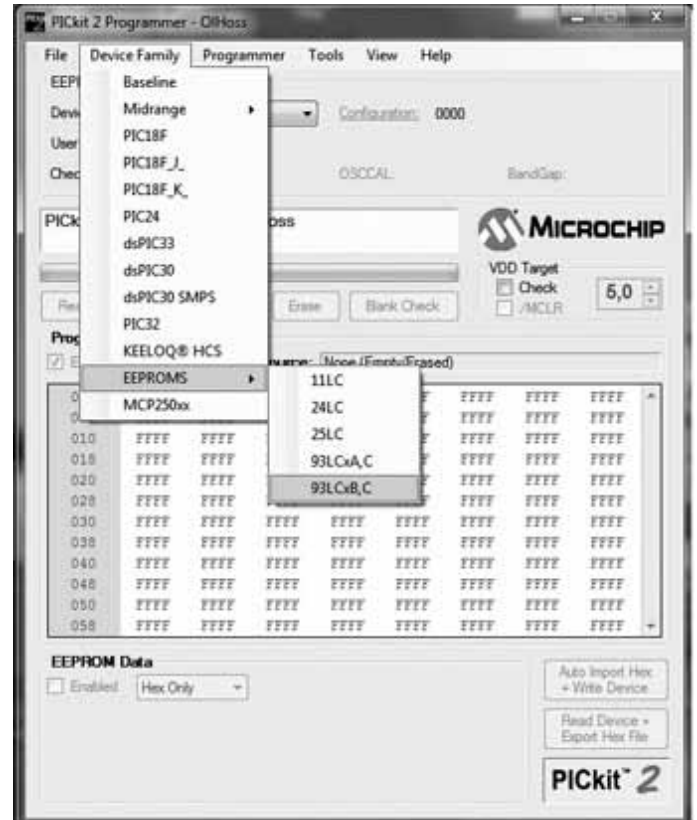
Firstly install the software PICKIT2 and run it

Installer d'abord le software PICKIT2 et l'exécuter

Primeramente instalar el software PICKIT2 y ejecutarlo

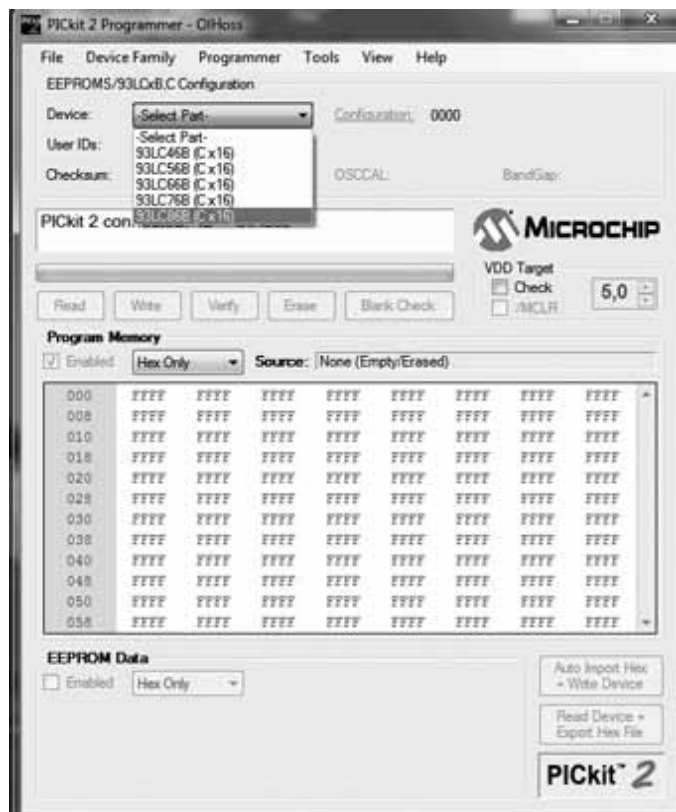
1 Select device family Selectionner famille de mémoire Seleccionar familia de memoria

Select "Device Family" menu
for example 93LCXX
Utiliser le menu "Device Family"
(par exemple 93LCXX)
Utilizar el menú "Device Family"
(por ejemplo 93LCXX)



2 Select device Selectionner le dispositif Seleccionar el dispositivo

Select in "Device", "Select Part"
for example 93LC86
Utiliser le champ "Device", "Select Part"
(par exemple 93LC86)
Utilizar el campo "Device", "Select Part"
(por ejemplo 93LC86)



③ Select DIP1 and DIP2

Selectionner des DIP1 et DIP2

Seleccionar DIP1 y DIP2

Put the selectors of the reader/writer in the position corresponding to the memory family:

Placer les selecteurs du lecteur/enregistreur dans la position correspondante à la famille de mémoire:

Colocar los selectores del lector/grabador en la posición correspondiente a la familia de memoria:

Device	DIP1	DIP2
24LCXX	ON	ON
25LCXX / 11LCXX	OFF	OFF
93LCXX	OFF	OFF

Note: DIP3 and DIP4 not used

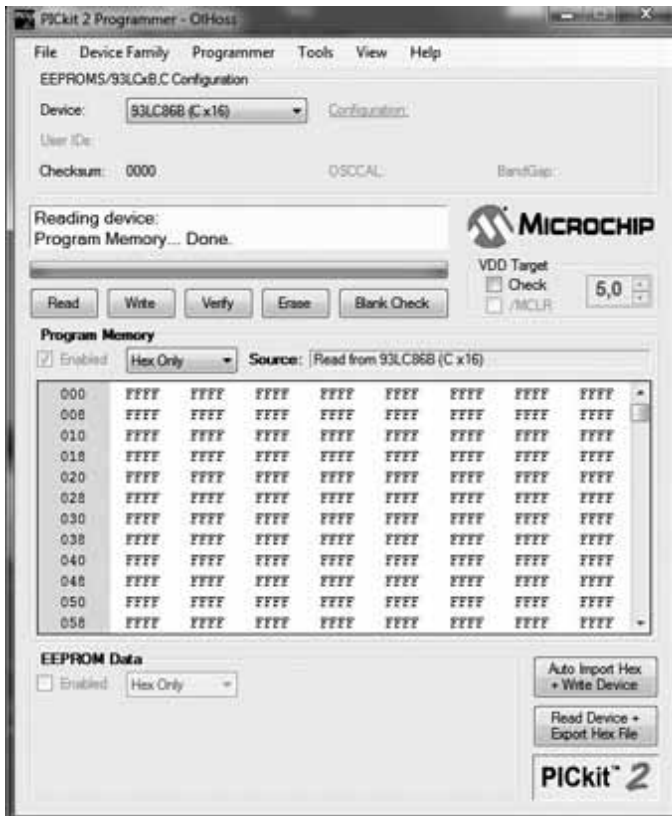
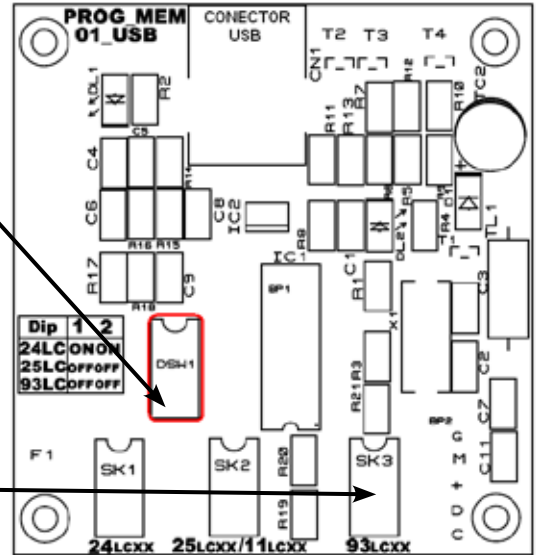
Note: DIP3 et DIP4 ne s'utilisent pas

Nota: DIP3 y DIP4 no se utilizan

Insert the memory in the corresponding socket

Note: DIP3 et DIP4 ne s'utilisent pas

Insertar la memoria en el zócalo correspondiente

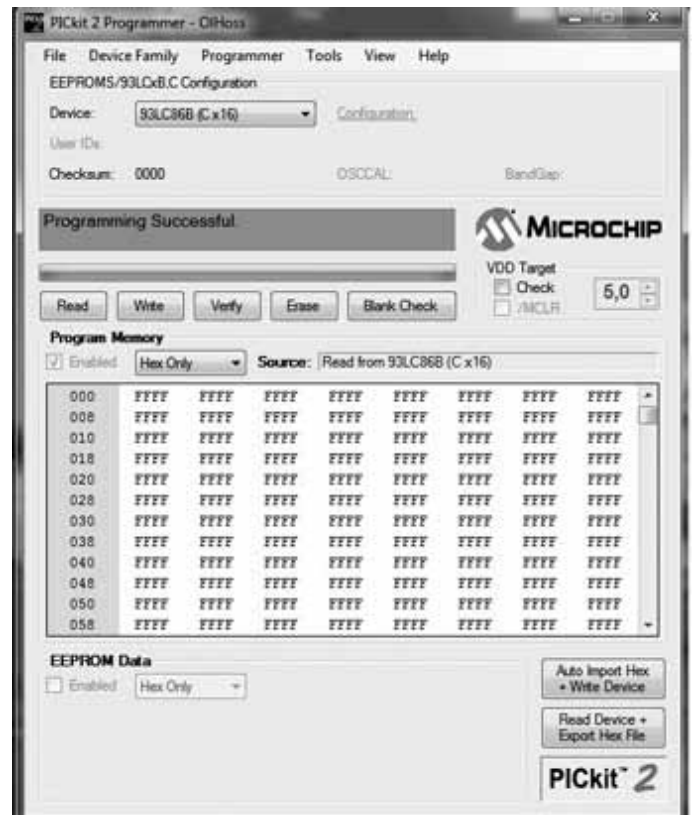


④ Read memory Lire la memoire Leer memoria

Use READ button

Utiliser le bouton READ

Utilizar el botón READ



⑤ Write the memory Enregistrer la memoire Grabar la memoria

Use WRITE button

Utiliser le bouton WRITE

Utilizar el botón WRITE

⑥ Memory BACK-UP

Use "Read Device + Export Hex File" button to save a HEX file with the copy of the memory

Use "Auto import Hex + Write Device" to restore in the memory the data from the HEX file

BACK-UP de la memoire

Utiliser le bouton "Read Device + Export Hex File" pour sauvegarder un fichier HEX avec la copie de la memoire

Utiliser la bouton "Auto import Hex + Write Device" pour restaurer dans la memoire les données issues d'un fichier HEX

BACK-UP de memoria

Utilizar el botón "Read Device + Export Hex File" para salvaguardar un fichero HEX con la copia de la memoria

Utilizar el botón "Auto import Hex + Write Device" para restaurar en la memoria los datos procedentes de un fichero HEX